



介護予防・日常生活支援総合事業

# ミニデイサービス

## れもん



# ミニデイサービス れもん

ミニデイサービスは、生活機能の維持・向上を目的とし、機能訓練やレクリエーションなどを、半日程度(3~5時間)で行うサービスです。

趣味や意向などを踏まえ、楽しみにつながる支援を行っていきます。

## ミニデイサービスに来てみませんか?

送迎あり

お食事・ご入浴は

利用希望により実費にてご提供  
いたします(昼食持参可)



看護師がチェックします

**バイタルチェック**

転倒予防に向けた体力向上  
や体操などを、作業療法士と一緒に  
に行います ✨

趣味・特技を活かし  
楽しく活動

**体操  
個別リハビリ  
創作活動**



**レクリエーション  
ティータイム**

ゆったりと、楽しく  
時間を過ごします

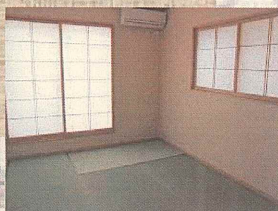
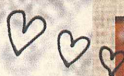


### ご利用になるには

ご利用の際は、地域包括支援センター・すこやか支援課へご相談ください。

ご利用の内容に関するお問合せ・ご見学等は、お気軽にお問合せ下さい。

## 室内



平屋の建物です

(洋室・和室・機能訓練室・浴室・キッチン)

### ご利用料金

#### 利用料金

利用したサービスの1割又は2割負担（ご利用回数分）  
翌月のご請求となります

#### その他の費用

昼食代 550円（ご利用回数分）  
入浴代 300円（ご利用回数分）  
材料費代等

### 詳細情報

#### 営業時間

10:30～14:30

#### 休館日

日曜・年末年始

有限会社 ウェル

通所介護事業所

ミニデイサービス れもん

〒850-0961

長崎市小ヶ倉町 2 丁目 667-19

TEL:095(895)5435 (森山)

fax:095(895)5436

